

2024年度 淡路学区 教材編成表

更新：2024年2月10日
※本編成表は資料として全塾生の
ご家庭に公開しています

明 光 義 塾 !

学習現状とレベル適合表

レベル（記号）		ZZ	Z	Y	X	W	V
対象生徒の 学力の目安や 学習習慣など		基本的な学習習慣がない。学校の学習内容について、基本的な理解がない。自力で問題が解けるのは標準的な問題集で2割以下と想定。	基本的な学習習慣がない。学校の学習について、基本的な箇所は部分的に理解できるが、完全ではない。自力解答率は標準問題集で3~4割程度。	基本的な学習習慣はあるが強制が必要。学校の学習内容について、基本的な箇所は理解でき、進路について概ね希望がある。自力解答率は標準問題集で4~6割程度。	自発的な学習習慣はあるが時期が限定的。学校の学習内容について、応用的な箇所は部分的に理解でき、進路について明確な希望がある。自力解答率は標準問題集で6~8割。	自発的な学習習慣と進路について明確な希望がある。学校の学習内容は、応用問題が概ね理解できる。自力解答率は標準問題集で8~9割。	自発的な学習習慣や向上心があり、将来の進路について明確な希望がある。学校の学習内容について、応用的な箇所が理解できる。自力解答率は標準問題集で9割以上。
1教科あたり最低週回数		学習習慣定着のため4以上必要	3~2	2	2~1	1~2	1~3
小学生	育伸社模試偏差値	39以下	40~45	46~51	52~57	58~65	70以上
	四谷統一T偏差値	37以下	38~44	45~50	51~56	57~64	65以上
	学校の試験（概ね）	常時75以下	70~85	80~95	90~100	95~100	常時100前後
中学生	兵庫Vもし偏差値	30以下	31~39	40~48	49~56	57~66	67以上
	学校実力テスト	30以下	31~40	41~55	56~75	76~85	86以上
	定期試験（概ね）	35以下	35~50	51~65	66~80	81~90	常時91以上
	定期試験（蒼開中生）	30以下	30~49	50~70	70~85	85~95	96以上
高校生	定期試験（概ね）	30以下	31~45	46~60	60~80	80~90	91以上
	全統模試偏差値	30以下	31~41	40~48	46~56	55~65	65以上
	進研や基本系模試偏差値	35以下	36~44	42~50	49~59	60~68	68以上

塾長から
徹底事項

同じ問題を3回解く

当該年度 小中学年 学校教材採択状況（主要教科）

小学生

1・3・5 年生 国:光村 算:東書 | 2・4・6 年生 国:東書 算:東書

中学生

国語:光村 数学:日文 英語:東書 理科:啓林館 社会:日文

授業の3原則（全講師が徹底します）

- 1 解説は、みじかく・はやく
- 2 ポイントは、言わせて確認
- 3 指示ができたらずほめる

ABC方式試験必勝法について

定期試験や模試の解答にあたり、いきなり問題を解かせるのではなく試験問題を見せて「時間と難易度の見積もり」をさせるため、以下の方法を指導してください。生徒の皆さんも、守りましょう。

- 1 試験開始後15秒程度で問題番号に、ABCの記号を記入
- 2 A：今までやったことがある問題で容易に解答できる
- 3 B：今までやったことはあるが、問題難易度は不明
- 4 C：今までやった記憶がないため、難しく感じる
- 5 試験では、A~Bの問題を先に解いてその後見直し
- 6 残った時間でC問題をじっくりと解くこと

ノートの書き方や正誤履歴指導の目安

ノートの書き方指導は塾の生命線。小中学生については以下の内容を指導。講師、生徒とも主観を入れず全員徹底。

- * 行間は指1本分または1行分空けて、字間も大きくとる
- * 間違った問題は絶対に消さずに、赤字で下を書く
- * 英語や数学の場合、問題も極力書き込ませて解答させる
- 間違った問題の問題番号の横には☆を記入させる
- 正解した問題の問題番号は斜線（/）で消し、☆も消す
- すべての授業で、☆印が入った問題の再演習を宿題出し

【職員用記号】 次ページ以降の教材会社や発注先は、以下の記号をもって示します。

教材会社記号	学研:GK 学書:GS 好学出版:KG 旺文社:OB 駿台文庫:SD 正進社:SE 西北出版:SH 都麦出版:TM 文理:BR エデュN:EI 明光:ME 四谷:YO
発注先記号	日本教材:NK 中央教育:CH 教育開発出版:KY 育伸社:IK 学文社:GB 淡路本部:ME 森塾:SO 市販:SH その他:OT

各講座の内容や適用の目安

部	記号	組(コース)名	内容や適用の目安	主使用教材	学年
初等部	PB	【普通科】学校進行対応	公立中学への進学を希望する場合に適用。明光ワークのアシストは宿題または授業上で実施する。ノート習慣や履歴の徹底をしつつ予習。	明光ワーク他	小1～6
	PA	【特進科】応用学力養成	学校の試験で95点以上を常時獲得できる生徒用。学校準拠教材ではないので保護者に学校進行とくい違う点を説明。宿題はやや多め。	新小学問題集 (学校非準拠)	小4～6
	PE	【英語科】英語じゃんぷ	英語検定3～5級を小学生の間に取得するための文法演習コース。英会話ではないことを予め徹底すること。コース決定時には教材は必ず見せる。	英語検定用 ワーク他	小4～6
	PY	【受験科】蒼開中学受験	学校のテストの点数に応じて(基準:85点)使用教材を柔軟に編成。蒼開中入試において、合格することはもちろん、特待生獲得のための得点力を向上させる。(難易度調整可能)	新小学問題集 (学校非準拠)	小5～6
	PS	【発展】島外私立中学受験	島外私学受験用。須磨学や白陵ならばC、滝川第二や徳島文理でB判定以上が目標。予習必須で原則洲本教室のみで受付。事前面談と集団塾との併塾必須。(非常に難度が高い内容で講師提供都合で募集制限中)	発展系問題集 (出版会社問わず)	小5～6

部	記号	組(コース)名	内容や適用の目安	主使用教材	学年
中等部	JB	【普通科】公立中学準拠	定期試験の点数が平均的にみて60点前後以下、または学習習慣が無く不安定と思われる生徒用。復習必須。+20点以上の獲得が初期目標。	フォレスト フォレスタステップ	中1～2
	JA	【特進科】公立応用講座	定期試験で概ね70点前後以上をとれる生徒が90点以上を目指すコース。一部非準拠教材を使用。予習厳守。定期試験での順位向上が優先。	各種準拠ワーク ウィニング系	中1～2
	JB	【普通科】公立高校受験	津名や淡路三原等の普通科や淡路、洲本実業相当のレベルを目指す生徒用。定期試験で60点前後以下の生徒用。定期試験で80点以上が目標。	フォレスト フォレスタステップ フォレスタゴール	中3
	JA	【特進科】公立高上位合格	洲本・星陵・長田・兵庫等への進学を目指す生徒用。定期試験で概ね85点以上を確保できていることが目安。予習だが非準拠教材もあるので注意。	各種準拠ワーク ウィニング系 ウィニングフィニッシュ	中3
	JY	【私立科】私立中学準拠	蒼開などの私立中学生の学校補習用。上位生には別途教材を配布。原則学校教材の予習を優先とするが、成績により柔軟に対応する。	学校教材中心	中1～3
	JS	【選抜科】国公立高校受験	各種高専・須磨学・関学・長田・神戸・兵庫高校等への上位校合格を目指す生徒用。一学年前の教材から非準拠で進行。コース適用にあたり、塾内でも事前に塾長決裁が必要な組。	柔軟に教材を編成	中1～3
	JR	【理数科】理数科上位合格	津名総合科学・淡路三原サイエンス・明石北自然科学など、理数系・特色科への進学を目指す生徒用。教材は進捗度により柔軟対応。	ウィニング系他	中1～3

部	記号	組(コース)名	内容や適用の目安	主使用教材	学年
高等部	HB	【普通科】私公立高校準拠	対象が広い実施範囲は教材内で調整しながら、定期試験での得点向上を優先。原則学校教材を予習型で進行するが、基本的な学力養成は都度行う。	学校教材 フォレスタ他	高1～2
	HA	【特進科】大学受験準備	早期に受験準備を行う場合に適用。大学受験用などの教材を時間をかけて進行する。時間があるため弱点は徹底補強。定期試験前のみ試験範囲を対策する。	旺文社系問題集 数研系問題集	高1～2
	HS	【選抜科】特別選抜組	早期から志望校が確定しており、そのための努力を確約する生徒は選抜組として、教材なども完全にフリーにし、予備校の水準を超えた授業を実施。	プリントや予備校系問題集	高1～2
	DB	【受験科】私立総合基礎	総合的な私大入試で70%前後、共通テスト65%前後を獲得することを目標とする生徒用。基本的な学習内容から開始して一般入試における合格水準まで錬成。	桐原系問題集 数研系問題集	高3
	DA	【受験科】関関同立水準	関関同立または相当偏差値の私大入試で80%以上、共通テストで75%以上が目標で一般的な国立大学の2次試験対策までの水準を扱う。難易度はやや高め。	桐原系問題集 数研系問題集	高3
	DS	【選抜科】国立・上位私大受験	国立大・上位私大の受験生専用。原則教材の実施範囲などは講師によって選定し、追加プリントも配布。必要偏差値は平均65以上。	桐原系問題集 数研系問題集 他自作教材	高3
	DK	【看護科】看護専門学校受験	各種看護専門学校対策。平均的な学力ならば問題ないが、低い場合にはフォレストの反復演習。専門学校専用問題集と過去問も実施。	フォレスト他 看護専門問題集	高3

明光義塾 初等部 教材編成

教材価格はすべて税込
ノートは各220円(税込)

進行予定日安表

組 教科	春期講習	1学期(4~7月)	夏期講習	2学期(9~12月)	冬期講習	3学期(1~3月)
PB	期別専用教材使用。 復習後、予習。	W1 または W2 NW AJ	期別専用教材使用。 復習後、予習。	W1 または W2 NW AJ	期別専用教材使用。 復習後、予習。	W1 または W2 NW AJ
PA	SS を学校進行よりも早く進める。当該学年の12月程度で学年履修分を終了。期別中も本教材使用					SS 次学年を進行
	VP を学校進行よりも早く進める。当該学年の12月程度で学年履修分を終了。期別中も本教材使用					VP 次学年を進行
PE	基本的に早期に NW を完了させるが、英検時期に英検5級の受験をすること					
PY	SS を1学年分を9か月で完成させる 期別講習中も本教材使用			【小6生の場合】 11月頃から過去問の反復演習を行う		
	VP を1学年分を9か月で完成させる 期別講習中も本教材使用					
	KO を入試までに完成させる 入試対策中も本教材使用					
模試や試験				全国統一小学生テスト(11月)		

初等部	標準的な授業の流れ	学年・教科により変動することがありますが、自立学習を重んじて演習数を確保します
テーマ	モチベーションアップとコミュニケーション	静謐な授業と、生徒に答えを考えさせるヒント授業、勉強の仕方の徹底
授業進行時間	0分 宿題理解度を確認 15分 先生は巡回しながら指導・解説をします 45分 宿題忘れの場合は居残りのため自宅へ連絡があります 75分 最後の1分まで演習をやめない 90分	確実な宿題出しと反復演
生徒の流れ	号令 小テストと宿題提出等	指定された内容の問題演習と、個別の質問受けやヒント指導 問題解説 問題履歴付練習等
講師の流れ	号令 宿題確認とテスト採点	依存性排除のため問や生徒につききりにならない5分間指導。ノート指導やヒント解説等 宿題準備
		本日のおまとめと復習の時
		講評と宿題指示、ほめる

組記号	PB	基本週間宿題	4~10P分	ノート渡	あり	小テスト	授業開始時に宿題範囲から問題を指定して5~10分間テスト
教科	教材名	記号	販売価格	出版	発注	教科	教材名
算国	明光式ワーク(小4以下は1冊)	W1	2200	ME	ME	算国理	NEW小学生ワーク(全学年)
算国理	明光式ワーク(小5以上は2冊)	W2	2420	ME	ME		
臨時	あたまたの準備運動	AJ	660	TM	CH		
主に授業中使用教材記号		AJ W1 W2	主に宿題使用教材記号		NW W2	左記備考	明光ワーク分冊等予習で学習できるものは宿題
備考 各応用問題は学校の試験点数が80点以上の生徒に実施。それ以下の場合は基本の徹底。							

組記号	PA	基本週間宿題	8~14P分	ノート渡	あり	小テスト	授業開始時に宿題範囲から問題を指定して5~10分間テスト
教科	教材名	記号	販売価格	出版	発注	教科	教材名
算国	新小問 標準編/ステージ	SS	2420	KY	KY	算国	ビューポイント
主に授業中使用教材記号		SS	主に宿題使用教材記号		VP	左記備考	VP内私立中過去問は授業中実施または削除
備考 各応用問題は学校の試験点数が90点以上の生徒に実施。それ以下の場合は基本や練習問題の徹底。							

組記号	PE	基本週間宿題	8P分	ノート渡	あり	小テスト	授業開始時に宿題範囲から問題を指定して5~10分間テスト
教科	教材名	記号	販売価格	出版	発注	教科	教材名
英	NEW小学生ワーク他	NW	2420	GS	CH	英	フォレスト英検5級/4級
主に授業中使用教材記号		NW	主に宿題使用教材記号		単語書き	左記備考	自宅で本日新出単語書きと音読

組記号	PY	基本週間宿題	12P分以上	ノート渡	あり	小テスト	授業開始時に宿題範囲から問題を指定して5~10分間テスト
教科	教材名	記号	販売価格	出版	発注	教科	教材名
算国	新小問 標準編/ステージ	SS	2420	KY	KY	算国	ビューポイント
算国理社	新演習 標準編/中受編	HS	教科/学年による	EI	CH	算国理	中学入試の攻略
主に授業中使用教材記号		SS HS KO	主に宿題使用教材記号		VP KO	左記備考	VP内過去問は授業中実施可能
備考 9か月で一学年分を完了させる事を目標とする。小6新小問の終了目安時期は小6の7月頃とし、その後は新小問ステージ/中学入試の攻略へ移行							

組記号	PS	基本週間宿題	24P分以上	ノート渡	あり	小テスト	授業開始時に宿題範囲から問題を指定して5~10分間テスト
教科	教材名	記号	販売価格	出版	発注	教科	教材名
全	発展系問題集	YS	-	YO	ME	算	計算問題集
全	演習問題集(レベル別)	EM	-	YO	ME	国	漢字の学習
教材の金額について 志望校に応じて教材を編成しますので、使用教材や金額は該当者に別途お知らせします。							
主に授業中使用教材記号		YS EM	主に宿題使用教材記号		KM KJ EM	左記備考	別途宿題で予習ナビや復習ナビ必須
備考 進行については、志望校に合わせて問題集を選定して複数冊を並行する。計算や漢字は宿題用。							

明光義塾 中等部 教材編成

教材価格はすべて税込
ノートは各220円(税込)

進行予定目安表

組 教科	春期講習	1学期(4~7月)	夏期講習	2学期(9~12月)	冬期講習	3学期(1~3月)
【中1】 【中2】 JB JA	期別専用教材使用。 復習後、予習。	F MW MP 他 M FD SW WI 他 英語は本文書き又は分析	期別専用教材使用。 復習後、予習。	F MW MP 他 M FD SW WI 他 英語は本文書き又は分析	期別専用教材使用。 復習後、予習。	F MW MP 他 M FD SW WI 他 英語は本文書き又は分析
【中3】 JB JA	期別専用教材使用。 復習後、予習。	中1・2の各組進行と同じ内容です	期別専用教材使用。 復習後、予習。	中1・2の各組進行と同じ内容です	JB・JAの中3生は、12月から入試対策問題集を使用して入試特訓を実施(冬期講習~入試前日)	
JS JR	JKやJRなどの教材を使用して、受験日程までに範囲を完成。組開始時期により実施問題量を調整し、期別講習中も原則平常教材を使用して進行。時間に余裕がある場合、中3の2学期は弱点内容補強や当該校の頻出範囲演習を徹底。				時間に余裕がある場合、冬期講習前から過去問等の徹底を実施	
JY	学校宿題の完成後、1学期の予習	学校教材などを予習進行他 宿題等で塾独自教材の演習	学校宿題の完成後、2学期の予習	学校教材などを予習進行他 宿題等で塾独自教材の演習	学校宿題の完成後、3学期の予習	学校教材などを予習進行他 宿題等で塾独自教材の演習
模試や試験(中3生)	兵庫Vもし(年4回)※志望校判定が出ます		8月末頃	10月中旬	12月初旬	1月初旬
模試注意 (中3組み分け)	公開模擬試験は公立中学の全明光生が受験します。試験結果によってJBからJSまでの組をその都度変動します。JB組の人がJA組に昇格する事もありますし、JSの人でも努力を怠れば、JS→JA→JBと1段階ずつ降格することがあります。					

中等部	標準的な授業の流れ	学年・教科により変動することがありますが、自立学習を重んじて演習数を確保します
テーマ	モチベーションアップとコミュニケーション	静粛な授業と、生徒に答えを考えさせるヒント授業、勉強の仕方の徹底
授業進行時間	0分 宿題理解度を確認	15分 先生は巡回しながら指導・解説をします
生徒の流れ	号 小テストと宿題提出等	号 指定された内容の問題演習と、個別の質問受けやヒント指導 問題解説 問題履歴練習等
講師の流れ	号 宿題確認とテスト採点	号 依存性排除のため問や生徒につきっきりにならない15分間指導。ノート指導やヒント解説等 宿題準備
		75分 最後の1分まで演習をやめない
		90分 本日のまとめと復習の時
		号 講評と宿題指示、ほめる

組記号	JB	基本週間宿題	1P/1日相当	ノート渡	あり	小テスト	宿題範囲から問題を指定して5~10分間テスト 英:GTテスト				
教科	教材名	記号	販売価格	出版	発注	教科	教材名	記号	販売価格	出版	発注
全	フォレスタ(国以外)	F	3300	SP	SP	英数	フォレスタステップ	FS	3300	SP	SP
国	学校準拠ワーク	MW	2200	ME	ME	国	必修テキスト	SW	2200	BR	CH
【中3の場合】12月から以下を使用して入試対策を実施						英	フォレスタ英単語	GT	1760	SP	SP
全	フォレスタゴール	FG	3300	SP	SP	全	リハーサル形式 兵庫県版入試模擬	KN	2200	GS	CH
主に授業中使用教材記号		F(補充でMW)		主に宿題使用教材記号		MW FD SW		左記備考		英語は宿題で本文書2回以上を追加	
備考 フォレスタの応用問題(爆弾マーク)や各ワーク応用問題は、定期試験60点以上の生徒から実施。それ以下の場合は基本反復と作業徹底。											

組記号	JA	基本週間宿題	1~2P/1日相当	ノート渡	あり	小テスト	宿題範囲から問題を指定して5~10分間テスト 英:GTテスト				
教科	教材名	記号	販売価格	出版	発注	教科	教材名	記号	販売価格	出版	発注
5教科	ウィニング10	WI	2420	KG	CH	英数	明光プラス10(必要に応じて)	MP	2420	ME	ME
5教科	学校準拠ワーク	SW	2200	BR	CH	国	中1-3/高校入試 まとめ上手 古文単語	KT	市販価格	市販	ME
【中3の場合】12月から以下を使用して入試対策を実施						英	【中3】ゲットスルー2600	GT	1100	EN	CH
全	ウィニングフィニッシュ	WF	2750	KG	CH	全	リハーサル形式 兵庫県版入試模擬	KN	2200	GS	CH
主に授業中使用教材記号		MW MP		主に宿題使用教材記号		WI SW		左記備考		英語は宿題で本文分析を必要に応じて追加	
備考 応用問題の扱いは、定期試験75点以上の生徒を優先して実力養成、MP優先。それ以下の場合はMPよりもMWの徹底。WIの応用問題も同様。											

組記号	JS/JR	基本週間宿題	10~16P分	ノート渡	あり	小テスト	宿題範囲から5分程度抜粋テスト 英:GTテスト				
教科	教材名	記号	販売価格	出版	発注	教科	教材名	記号	販売価格	出版	発注
全	実力練成テキスト(中1/2開始)	JR	2420	BR	CH	英数国	ウィニング10	WI	2420	KG	CH
英数国	実力完成問題集中3	JK	2420	SE	CH	全	実力練成テキスト中2/中3	JR2	2420	BR	CH
全	全国精選高校入試問題集(中3)	ZS	2420	EI	CH	英	【中3】ゲットスルー2600	GT	1100	EN	CH
主に授業中使用教材記号		JR WI JK ZS GT		主に宿題使用教材記号		WI JR2 ZS		左記備考		他の教材からプリントも配布	
備考 高専(国社)及び須磨学受験の場合は難易度を極限まで上げず、公立の最高水準を上限。高専(英数理)や理数科の数は場合により高校範囲も含む程度まで実施。											

組記号	JY	基本週間宿題	6~12P分	ノート渡	あり	小テスト	授業開始時に宿題範囲から問題を指定して5~10分間テスト				
教科	教材名	記号	販売価格	出版	発注	教科	教材名	記号	販売価格	出版	発注
数	新中学問題集	SC	学校で配布	KY	KY	数国理社	学校準拠ワーク	MW	2420	ME	ME
英	KEYワーク	KW	学校で配布	KY	KY						
英理社	ウィニング	WI	2420	KG	CH	英	ジュニア英語(学校で配布)	JE	-	-	-
主に授業中使用教材記号		SC KW MW 学校教材		主に宿題使用教材記号		WI MP JE 他		左記備考		他の教材からプリントも配布	
備考 学校の成績や理解度により応用問題の実施を考慮。校内順位が上位30%以内の場合は応用問題の実施は必須。											

明光義塾 高等部 教材編成

教材価格はすべて税込
ノートは各220円(税込)

志望大学・進路と各組の相関関係：高等部の進行は志望校や学校により大きく違うため、授業流れ図の代わりに以下の相関図を掲載

HB	HA	HS	DB	DA	DS	DK
学校の授業に不安がある場合や明確な進路が決まっていない場合に適用	受験において、一般的に国立大学受験又は関関同立水準の私立大学を希望し、意志が固まっている場合に適用	明確な意思があり、旧帝国大学水準又は早慶水準の私立大学受験を強く希望する場合に適用	一般的な私立大学、特に産近甲龍又は摂神追桃水準の大学に進学を希望する場合に適用。または受験開始時期が遅い場合も適用	国立大学(最上位神戸)又は関関同立水準以上の私大受験時適用。上位大学希望で開始時期が遅い場合も適用	本人に強い意志があり学習意欲がある場合、旧帝国大学や上位私大受験の際に適用	看護専門学校受験を志望する場合適用。なお看護大学受験の場合はDB組を適用

進行予定目安表

組 教科	春期講習	1学期(4~7月)	夏期講習	2学期(9~12月)	冬期講習	3学期(1~3月)
【高1】 【高2】 基本 HB	学校配布教材演習後、予習	原則学校教材予習 他 MS CT BS NX 他 ST NX 小テスト・P宿題	学校配布教材演習後、予習	原則学校教材予習 他 MS CT BS NX 他 ST NX 小テスト・P宿題	学校配布教材演習後、予習	原則学校教材予習 他 MS CT BS NX 他 ST NX 小テスト・P宿題
【高2】 標準 HB	学校配布教材演習後、予習	原則学校教材予習 他 MS CT BS NX 他 ST NX 小テスト・P宿題	進路により、一般大学入試型と推薦入試対応型に分岐。前者はDB~DS組の進行、後者は高3 1学期まで学校準拠	【一般入試型】DB~DSから進路や組分テスト結果で組決定し進行(教材はD組参照) 【推薦入試型】上記HB組進行と同様に高3の1学期中まで学校授業対応を実施		
【高1】 【高2】 HA HS	学校進行を無視して志望校対策を行うため、大学受験用教材を使用します。希望者は、定期試験前約2週間から試験対策を行います。		弱点内容補強のため復習	学校進行を無視して志望校対策を行うため、大学受験用教材を使用します。この際に使用する教材は、DB~DS組の中から選定します。当然、高3時点では予備校系教材などを追加で演習し、各予備校の個別指導部門以上の実績を目指します。なお、希望者は定期試験直前のみ試験対策を行います。		

組記号	HB	基本週間宿題	8~P分	ノート渡	なし	小テスト	英:ネクステージ他	数国他:前回実施問題等			
教科	教材名	記号	販売価格	出版	発注	教科	教材名	記号	販売価格	出版	発注
【英語・標準】学校の定期試験で平均点確保者用の編成						【授業】G MS(学校進行予習優先)		【宿題】NX ST MS			
英1/2	明光スタンダード英語I/II	MS	2420	ME	ME	英1/2	学校教材(予習ノートやワーク)	G	-	-	-
英1/2	高校新演習精選トレーニング英文法	ST	2420	EI	CH	英1/2	NEXT STAGE	NX	市販価格	桐原	CH
【英語・基本】学校の定期試験で平均点未達者用の編成						【授業】G BS(学校進行補習優先)		【宿題】NX ST BS			
英1/2	高校新演習ベーシック英文法	BS	2420	EI	CH	英1/2	学校教材(予習ノートやワーク)	G	-	-	-
英1/2	高校新演習精選トレーニング英文法	ST	2420	EI	CH	英1/2	NEXT STAGE	NX	市販価格	桐原	CH
【数学・標準】学校の定期試験で平均点確保者用の編成						【授業】G CT(学校進行予習優先)		【宿題】ST CT P			
数1/2	チャート式IA/II B/III C	CT	市販価格	ME	ME	数1/2	学校教材(傍用問題集類)	G	-	-	-
数1/2	高校新演習精選トレーニングI/II A/B	ST	2420	EI	CH	数1/2	各種自作プリント類	P	-	-	-
【数学・基本】学校の定期試験で平均点未達者用の編成						【授業】G BS(学校進行補習優先)		【宿題】ST CT BS			
数1/2	チャート式IA/II B/III C	CT	市販価格	ME	ME	数1/2	学校教材(傍用問題集類)	G	-	-	-
数1/2	高校新演習精選トレーニングI/II A/B/C	ST	2420	EI	CH	数1/2	高校新演習ベーシックI/II A/B/C	BS	2420	EI	CH
【国語・標準】学校の定期試験で平均点確保者用の編成						【授業】G MS(学校進行予習優先)		【宿題】MS MS小テスト			
国1/2	明光スタンダード現I/II・古I/II	MS	2420	ME	ME	国1/2	学校教材(予習ノートやワーク)	G	-	-	-
【国語・基本】学校の定期試験で平均点未達者用の編成						【授業】G BS(学校進行補習優先)		【宿題】BS BS小テスト			
国1/2	高校新演習ベーシック現/古	BS	2420	EI	CH	国1/2	学校教材(予習ノートやワーク)	G	-	-	-
【理科・標準】学校試験平均点確保者用の編成						【授業】G MS(学校進行予習優先)		【宿題】MS MS小テスト			
理系	明光スタンダード(物基/化基/生基/物/化/生)	MS	2420	ME	ME	理系	学校教材(予習ノートやワーク)	G	-	-	-

組記号	HA	基本週間宿題	6~16P分	ノート渡	なし	小テスト	DAまたはDBに準拠
進 行 や 教 材	本組は、大学受験用の進行として学校の準拠から外し進行します。進路によりDAまたはDB組の教材を先取り学習し、高3時点では過去問やDS組として選抜問題集などを使い確実な志望校合格を狙います。なお、定期試験前のみ希望により試験対策を実施予定です。						

組記号	HS	基本週間宿題	フリー	ノート渡	なし	小テスト	フリー
進 行 や 教 材	本組は、偏差値65前後(全統模試や代ゼミ模試)を超える生徒や特待生に適用し、進方や宿題内容などは教室担任と講師で柔軟に対応する組です。前述偏差値を維持する間は上位大学合格を前提とした教材や授業編成を行います。偏差値が下がった場合、HA又はHB組への降格とします。本組生徒は組分けテストを受験する義務を免除しますが、高1~2の間、年に最低4回の予備校模試を受験する事を条件とします。						

【受験科-英語】進行予定目安表

受講者が多い英数（DK除外）について記載。他の教科については教室長と相談の上進行を決定。

組 教科	春期講習	1学期（4～7月）	夏期講習	2学期（9～12月）	冬期講習	3学期（1～3月）
【高2】 DB DA DS	HB組で一般入試希望者がD群の組に移行する際は右の通り7月より組分けテスト結果等により各組教材開始	原則学校教材予習 MS CT BS NX ST NX 小テスト・P宿題	HM1 または KM1 ST1 FR1 他 学校進路に同調せず塾のカリキュラム優先 小テスト: TG1またはNX1 【定期試験2週間前のみ、定期試験対策を希望により実施可能】 本期中、長文演習などにおいて辞書の使用は可能です			HM2 KE2 SE2 (2月)
【高3】 DB		HM2 FR1 ST1 OP2 NX1 TG1(TG1は9月中旬には1200語程度まで完成させる) 本期中、長文演習などにおいて辞書の使用は可能です	HC2 FR1 HM1 HM2 復習他	MC3(基礎) DS3 DK3 HM2 HM3 復習や過去問演習 他 MK3(基礎) NX1テスト 既教材復習や補充教材 TG1は自己反復演習 本期中、長文演習などにおいて辞書の使用は復習時のみに限ります		
【高3】 DA		KE2 FR1 ST1 他 OP2 OC2 NX1 TG1(TG1は9月中旬には1500語程度まで完成。その後反復) 本期中、長文演習などにおいて辞書の使用は可能です(8月末)	KC2 FR1 KM1 KE2 復習他	MK3 MC3(応用版) DS3 DK3 過去教材復習や過去問演習(最終段階:講師作成) 上記教材から選別して宿題 TG1は自己反復演習 NX1反復小テスト 本期中、長文演習などにおいて辞書の使用は復習時のみに限ります		
【高3】 DS		SE2 FR1 ST1 OP2 OC2 NX1 TG1(TG1は9月中旬に1800語程度は完成。厳守) 本期中、長文演習などにおいて辞書の使用は可能です(8月末)	SC2 FR1 KM1 SE2 復習	【夏期講習中突入】OB2 OD2 DS3 DK3 +過去問演習(最終段階:講師作成) OP2 OC2宿題や上記教材から選別し宿題 TG1は自己反復演習 NX1反復小テスト 本期中、長文演習などにおいて辞書の使用は復習時のみに限ります		

大学入試教材(教科別) 初期渡が○の教材は、それぞれの組の開始時に渡すもの。それらが終了するか、進行予定表上で締切が来れば、2番以降の番号でくつた教材を渡して行きます。

英語	基本週間宿題	12~24 P分	ノート渡	なし	小テスト	各講師設定(自作推奨)					
DB 【基本重視組】標準私立大学(全統偏差値55前後 共通テ65%目標)						【授業】HM1 FR他(初期編成時) 【宿題】NX1 ST1 TG1					
初期渡	教材名	記号	販売価格	出版	発注	初期渡	教材名	記号	販売価格	出版	発注
○	入門英文法 問題精講	HM1	市販価格	OB	CH	○	総合英語 FOREST	FR1	市販価格	桐原	CH
○	英単語ターゲット1900	TG1	市販価格	OB	CH	○	NEXT STAGE	NX1	市販価格	桐原	CH
○	高校新演習精選トレーニング英文法	ST1	2420	EI	CH	○	単語王2202	TK1	市販価格	OM	CH
2	入門英文 問題精講	HE2	市販価格	OB	CH	2	入門長文 問題精講	HC2	市販価格	OB	CH
2	明光オメガプログレス英語長文I	OP2	2420	ME	ME		ALL IN ONE	HC2	市販価格	EI	ME
3	マーク式基礎問題集2文法-基礎	MK3	市販価格	河合	ME	3	マーク式基礎問題集9長文内容-基礎	MC3	市販価格	河合	ME
3	大学入試共通テスト実戦問題集	DS3	市販価格	SD	CH						

DA 【標準重視組】関関同立相当(全統偏差値60前後 共通テ75%目標)						【授業】KM1 FR他(初期編成時) 【宿題】NX1 ST1 TG1					
初期渡	教材名	記号	販売価格	出版	発注	初期渡	教材名	記号	販売価格	出版	発注
○	基礎英文法 問題精講	KM1	市販価格	OB	CH	○	総合英語 FOREST	FR1	市販価格	桐原	CH
○	英単語ターゲット1900	TG1	市販価格	OB	CH	○	NEXT STAGE	NX1	市販価格	桐原	CH
○	高校新演習精選トレーニング英文法	ST1	2420	EI	CH	2	1日1題1週間 スピード英語長文シリーズ	SET	市販価格	桐原	CH
2	基礎英文 問題精講	KE2	市販価格	OB	CH	2	基礎長文 問題精講	KC2	市販価格	OB	CH
2	明光オメガプログレス英語長文I	OP2	2420	ME	CH	2	明光オメガプログレス英語長文II	OC2	2420	ME	ME
3	マーク式基礎問題集3文法-応用	MK3	市販価格	河合	CH	3	マーク式基礎問題集10長文内容-応用	MC3	市販価格	河合	CH
3	大学入試共通テスト実戦問題集	DS3	市販価格	SD	CH	3					

DS 【応用重視組】国立2次や上位私立(全統偏差値65以上 記述対応併用)						【授業】KM1 FR他(初期編成時) 【宿題】NX1 TG1					
初期渡	教材名	記号	販売価格	出版	発注	初期渡	教材名	記号	販売価格	出版	発注
○	基礎英文法 問題精講	KM1	市販価格	OB	CH	○1	速読英単語シリーズ	SD	市販価格	Z会	CH
○2	英単語ターゲット1900	TG1	市販価格	OB	CH	○	NEXT STAGE	NX1	市販価格	桐原	CH
2	標準英文 問題精講	SE2	市販価格	OB	CH	2	標準長文 問題精講	SC2	市販価格	OB	CH
2	明光オメガプログレス英語長文I	OP2	2420	ME	ME	2	明光オメガプログレス英語長文II	OC2	2420	ME	ME
2	明光オメガプログレス大学受験英文法	OB2	2420	ME	ME	2	明光オメガプログレス大学受験英語長文	OD2	2420	ME	ME
3	大学入試共通テスト実戦問題集	DS3	市販価格	SD	CH	4	基礎英作文 問題精講	KB2	市販価格	OB	CH

上記各組共通 2番の段階移行で過去問や進路、学習開始時期により時間がある際の補充教材は以下の通りです。難易度に注意。

初期渡	教材名	記号	販売価格	出版	発注	初期渡	教材名	記号	販売価格	出版	発注
-	みんなの共通テスト教科書英語	MS	市販価格	OB	CH	-	即ゼミ英作文総演習	SE	市販価格	桐原	CH
-	即ゼミ英語長文読解演習	SD	市販価格	桐原	CH	-	シニア入試実戦英文解釈A~C	SJ	2420	西北	CH
-	明光オメガスタンダードセンター英語I	OSA	2420	ME	ME	-	明光オメガスタンダードセンター英語II	OSB	2420	ME	ME
-	明光オメガスタンダード英語III文法編	OSC	2420	ME	ME	-	明光オメガスタンダード英語III読解編	OSD	2420	ME	ME
-						-	リスニングテスト基礎講座	CL	市販価格	OB	CH

DK 【看護組】看護系専門学校目標						【授業】BS1 BC1 SJ1 【宿題】FR1 SJ1					
初期渡	教材名	記号	販売価格	出版	発注	初期渡	教材名	記号	販売価格	出版	発注
○	高校新演習ベーシック英文法	BS1	2420	EI	NK	○	フォレスト英文法	FR1	3850	SP	SP
○	高校新演習ベーシック英語長文	BC1	2420	EI	NK	○	シニア入試実戦英文解釈A	SJ1	2420	西北	CH

【受験科-数学】進行予定目安表

受講者が多い英数（DK除外）について記載。他の教科については各担任と相談の上進行を決定。

組 教科	春期講習	1学期（4～7月）	夏期講習	2学期（9～12月）	冬期講習	3学期（1～3月）
【高2】 DB DA DS	HB組で一般入試希望者がD群の組に移行する際は右の通り7月より組分テスト結果等により各組教材開始	原則学校教材予習 他	CT ST他 またはS11等のシリーズ G教材予習 学校の進行に同調せず塾のカリキュラムを優先 小テストでPまたはST 【定期試験2週間前のみ、定期試験対策を希望により実施可能】 授業内容がしっかりしている高校の場合、高2終了までは学校授業の強化を優先することもあります			
		CT ST BS 他				
【高3】 DB	S11 SA1 S21 SB1 他 追加は補充問題集		O12 O22 MK3 MC3 中心に対策		DS4 DK4 他 入試実戦対策中心	
	C11 C21 および上記教材の一部を宿題として基礎強		上記教材から一部を宿題として締切厳守		既実施内容より反復して宿題演習	
		記述系、マーク式を問わず全般的な数学の基礎力演習中心		受験進路により、共通テスト対策の重要性を調整（マーク式重視か記述重視か）		
【高3】 DA DS	CT1(数1A2B) BP1 他 CTを中心に十分な演習時間を確保 追加は補充問題集			DS2 DK2 他 入試実戦対策中心		
	C11 C21 および上記教材の一部を宿題として基礎強化			既実施内容より反復して宿題演習		
		受験進路により共通テスト対策の重要性を調整（マーク式重視か記述重視か）して実施順番を変更可能 また3C実施時には1A2Bから省略して調整します				
DAとDSの違い	DAの場合は一定のスケジュールやカリキュラムを順守して受験指導できますが、DS対象の場合は共通テスト対策よりも2次や記述対策が重要なため、上記進行表から内れ個人別の独自進行をすることがあります。その際は教室担任や担当講師から生徒に事前説明を行い承諾を得ます。					

大学入試教材(教科別)		初期渡が○の教材は、それぞれの組の開始時に渡すもの。それらが終了するか、進行予定表上で締切が来れば、2番以降の番号でくっつけた教材を渡して行きます。									
数学		基本週間宿題	12～24 P分	ノート渡	なし	小テスト	各講師設定（自作推奨）				
DB	【基本重視組】標準私大又は標準文系数学（全統偏差値55 共通テ65%目標）	【授業】S11 SA1 S21 SB1					【宿題】C11 C21 他				
初期渡	教材名	記号	販売価格	出版	発注	初期渡	教材名	記号	販売価格	出版	発注
○	明光スタンダード数Ⅰ	S11	2420	ME	ME	○	明光スタンダード数A	SA1	2420	ME	ME
○	明光スタンダード数Ⅱ	S21	2420	ME	ME	○	明光スタンダード数B	SB1	2420	ME	ME
○	カルキュール数学ⅠA	C11	市販価格	SD	CH	○	カルキュール数学ⅡB	C21	市販価格	SD	CH
2	明光スタンダード共通テ数ⅠA	O12	2420	ME	ME	2	明光スタンダード共通テ数ⅡB	O22	2420	ME	ME
3	マーク式基礎問題集12-数ⅠA	MK3	市販価格	河合	CH	3	マーク式基礎問題集14-数ⅡB	MC3	市販価格	河合	CH
4	大学入試共通テスト実戦問題集	DS4	市販価格	SD	CH						

DA	【標準重視組】関関同立理系相当又は文系数学上位（全統偏差値60 共通テ75%目標）	【授業】CT1 BP1					【宿題】C11 C21 他				
初期渡	教材名	記号	販売価格	出版	発注	初期渡	教材名	記号	販売価格	出版	発注
○	チャート式ⅠA/ⅡB/ⅢC	CT1	市販価格	ME	ME	○	文系数学の良問プラチカ-数学Ⅰ/Ⅱ/A/B	BP1	市販価格	河合	CH
○	カルキュール数学ⅠA	C11	市販価格	SD	CH	○	カルキュール数学ⅡB	C21	市販価格	SD	CH
2	大学入試共通テスト実戦問題集	DS2	市販価格	SD	CH	○	カルキュール数学ⅢC	C21	市販価格	SD	CH

上記は数ⅠA・ⅡB対象のため、数Ⅲ受講者は教室長と講師が協議し、塾長決裁の上で適切な教材を演習します

DS	【応用重視組】国立2次や上位私立理系（全統偏差値65以上 記述対応併用）	【授業】CT1 BP1					【宿題】C11 C21 他				
初期渡	教材名	記号	販売価格	出版	発注	初期渡	教材名	記号	販売価格	出版	発注
○	チャート式数学ⅠA/ⅡB/ⅢC	CT1	市販価格	ME	ME	○	理系数学の良問プラチカ-数学Ⅰ/Ⅱ/A/B/Ⅲ/C	BP1	市販価格	河合	CH
○	カルキュール数学ⅠA	C11	市販価格	SD	CH	○	カルキュール数学ⅡB	C21	市販価格	SD	CH
2	チャート式共通テ対策数学ⅠA+ⅡB	CTC	市販価格	ME	ME	2	ベーシックマスター数学ⅠAⅡB	BMZ	市販価格	Z会	CH
3	大学入試共通テスト実戦問題集	DS2	市販価格	SD	CH	○	カルキュール数学ⅢC	C21	市販価格	SD	CH

上記は数ⅠA・ⅡB対象のため、数Ⅲ受講者は教室長と講師が協議し、塾長決裁の上で適切な教材を演習します

上記各組共通		2番の段階移行で過去問や進路、学習開始時期により時間がある際の補充教材は以下の通りです。難易度に注意。									
初期渡	教材名	記号	販売価格	出版	発注	初期渡	教材名	記号	販売価格	出版	発注
-	明光プログレス大学受験文系数学	OSA	2420	ME	ME	-	明光プログレス大学受験理系数学	OSB	2420	ME	ME
-	速攻40分模試数ⅠA（マーク）	S1A	2420	学文	学文社	-	速攻40分模試数ⅡB（マーク）	S2B	2420	学文	学文社

DK	【看護組】看護系専門学校目標	【授業】BS1 FR1					【宿題】ST11 ST21				
初期渡	教材名	記号	販売価格	出版	発注	初期渡	教材名	記号	販売価格	出版	発注
○	高校新演習ベーシック数学ⅠA	BS1	2420	EI	NK	○	フォレスト数学ⅠA/ⅡB	FR1	3850	SP	SP
○	高校新演習精選トレーニング数学ⅠA	ST11	2420	EI	NK	○	高校新演習精選トレーニング数学ⅡB	ST21	2420	EI	NK

国語・理科系・社会系の使用教材については、目標と現状をふまえて個別に編成します

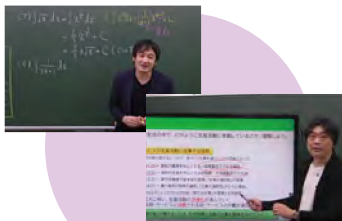
MEIKO MUSE（大学受験対策講座：映像授業）について

2024年度より全教室で「MEIKO MUSE」を開始します。これは明光義塾が提供する大手予備校と遜色ない品質の映像授業です。英語や数学の基礎固めのため、情報や日本史、生物など受験対策のため、そして過去問の解説など様々な活用方法があります。大学受験生（高1・2生も受講可）にはMUSEのパンフレットを配布しますので、詳細をご確認ください。【授業料】1回あたり2750円（税込）※一部例外あり 《MEIKO MUSEによる合格校（一部抜粋）》京都、九州、早稲田、同志社など有名校に多数合格（2023年度入試）

2024年度 新講座のご案内

2024年度もさらにMEIKO MUSEはパワーアップします！

充実の
316
講座



すべての科目で
高校新課程に完全対応

1

2025年度からの新課程に対応!!

MUSEは新課程完全対応!新課程入試を迎え撃て!

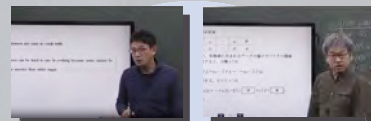
2025年度の新課程入試に向け、**大学受験対策講座・共通テスト対策講座をはじめ、MEIKO MUSEの講座はすべて新課程に対応**します。科目数・学習量が増え、これまで以上に厳しい受験となる生徒の皆さんを全力でサポートいたします。

2

『共通テスト対策講座』も近年の独自傾向に対応!!

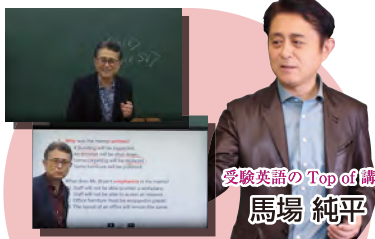
実施される度に新しい傾向が現れる共通テスト。指導の難しい共通テストはMUSEにお任せ!

2021年からスタートした「大学入学共通テスト」。実施される度に新しい問題形式が登場し、指導もお困りではないでしょうか。MEIKO MUSEの「共通テスト対策講座」は、年々変化のある共通テスト”独自”の傾向に対応し、**リニューアル配信**いたします。また、新課程における新科目を含めた全科目に対応!共通テスト対策はMEIKO MUSEにお任せください!



共通テスト対策 リニューアル講座 (新講座含む)

英語(第1問~第3問)/英語(第4問~第6問)
数I A
物理/化学/生物基礎/生物
歴史総合/日本史/世界史
公共・政治経済/公共・倫理
情報 I



受験英語のTop off講師
馬場 純平

3

英検®新傾向に対応 & TOEIC®対策講座配信!!

英検®の変更にもいち早く対応! TOEIC®講座も加わり、MUSEは検定試験対策の強い味方です!

2024年度から英検®の実施内容が一部変更となります。MEIKO MUSEでは、この変更による**最新の問題形式に対応した英検®対策講座をリニューアル配信**いたします。また、新登場講座として**2023年12月より「TOEIC®対策講座」を先行配信**いたします。大学受験での英語資格・検定試験利用入試への対策、さらには合格決定後の大学入学前教育(リメディアル教育)にて是非ご活用ください。

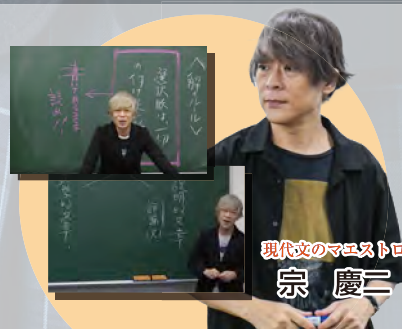
- 英検対策講座 (3級/準2級/2級/準1級)
- GTEC 対策講座 (入門編/1000点目標)
- TOEIC 対策講座 (L&R600点)

4

『テーマ別攻略/基礎現代文』に春期カリキュラム追加!!

受講数・受講生満足度ともに抜群の大人気講座がパワーアップ!!中3➡高1への Teppan 講座!

超大人気講座「**テーマ別攻略講座/基礎現代文**」に新たに**春期講座(全4回)**を追加します!春期カリキュラムが加わることで、高校入試を終えた中3生に対する受講促進が容易になり、**春期講習へ組み込むことで高校への通塾にスムーズにつながる強力なツール**になります。今の大学入試において「現代文(読解力)の重要性」が増している中、春期・前期・後期で**全36回となった本講座で現代文学習の基礎固めは万全**です。



現代文のマエストロ
宗慶 三

テーマ別攻略/基礎現代文

※本内容は2023年12月1日現在の情報となります。内容につきましては変更となる場合がございます。詳しくは「MEIKO MUSE/2024年度ガイドブック」をご確認ください。